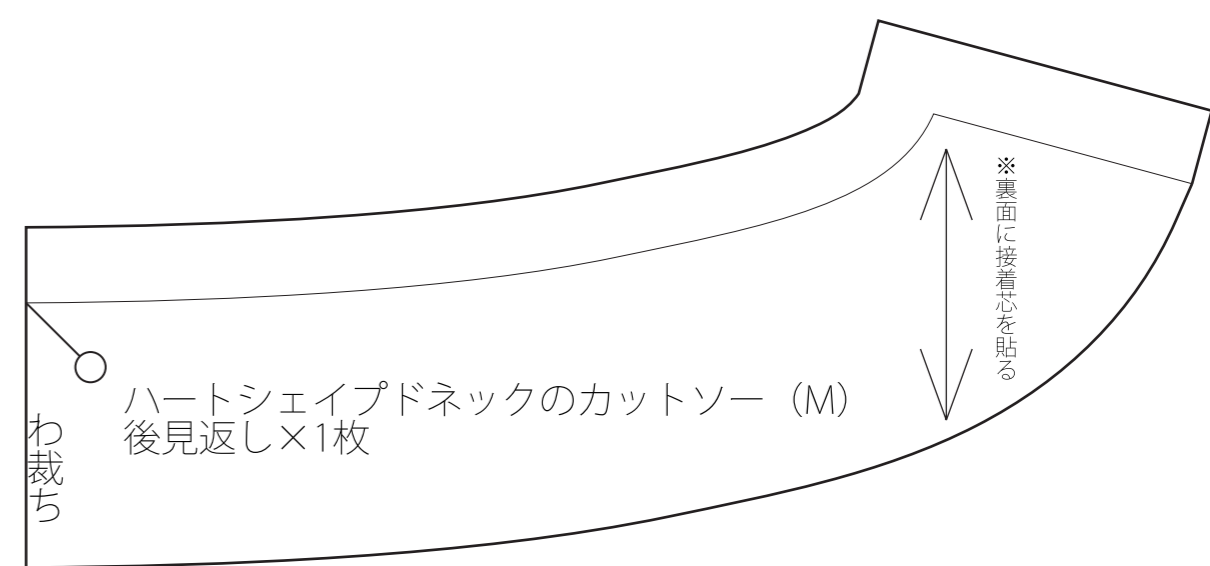
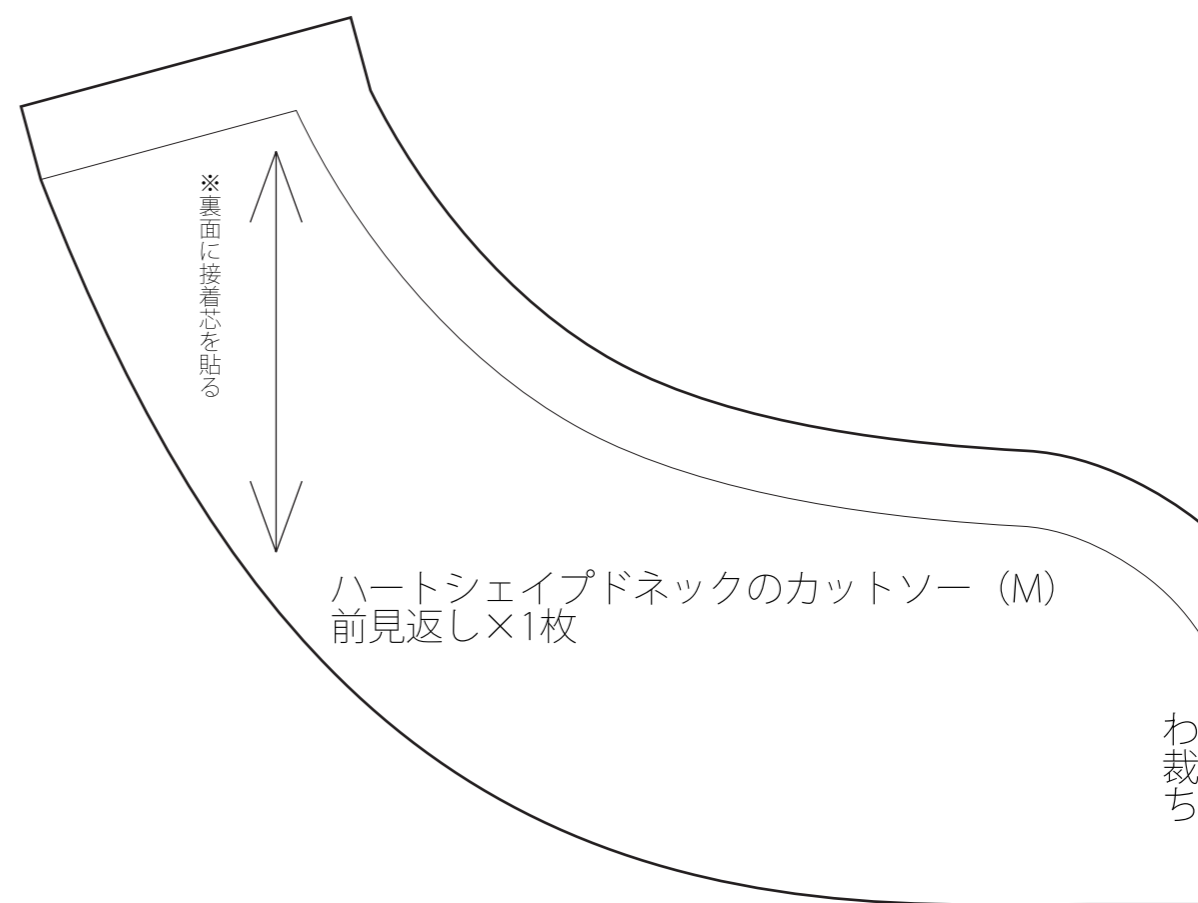
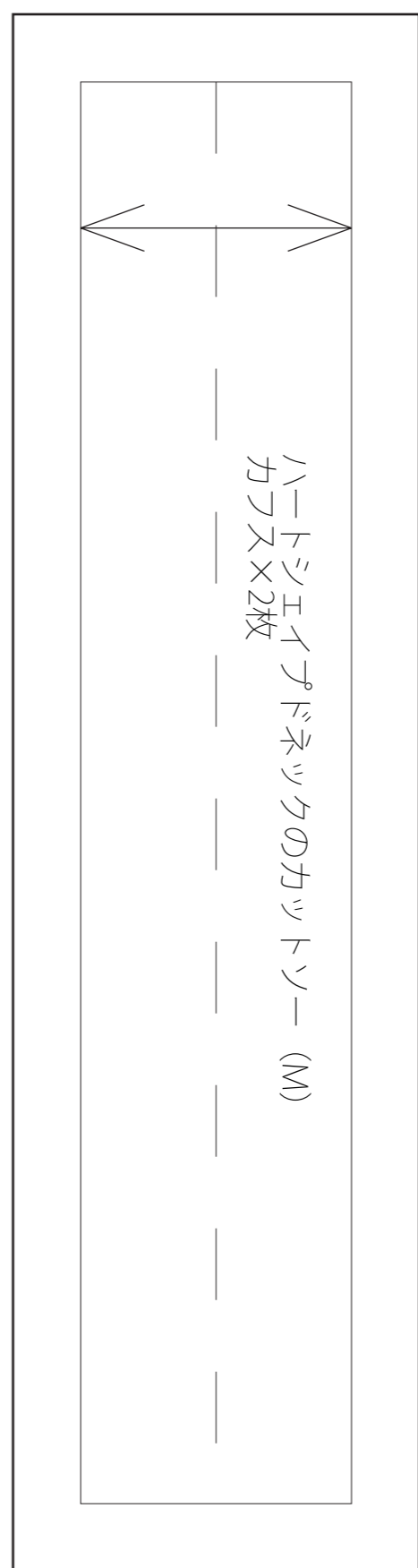
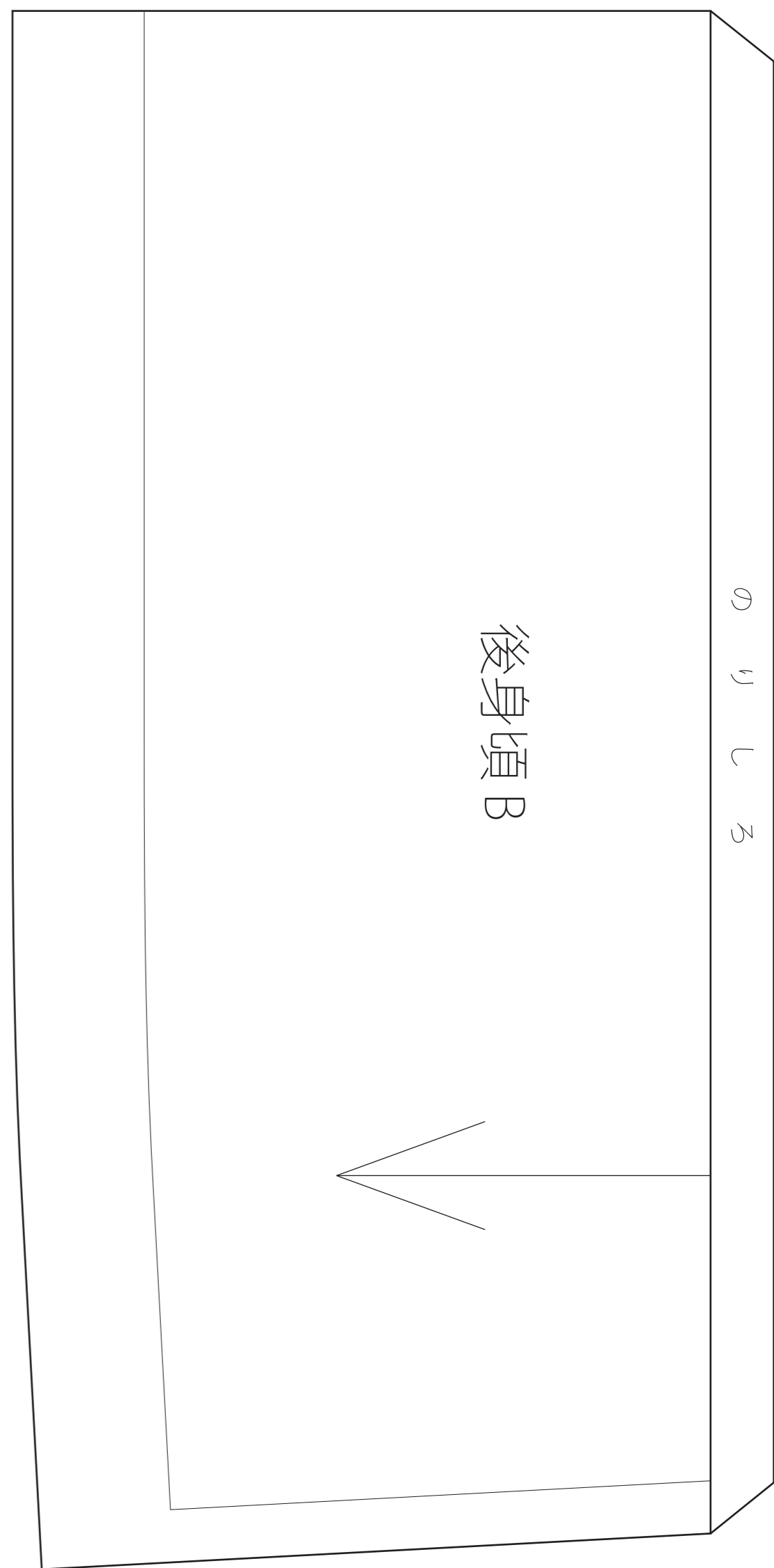
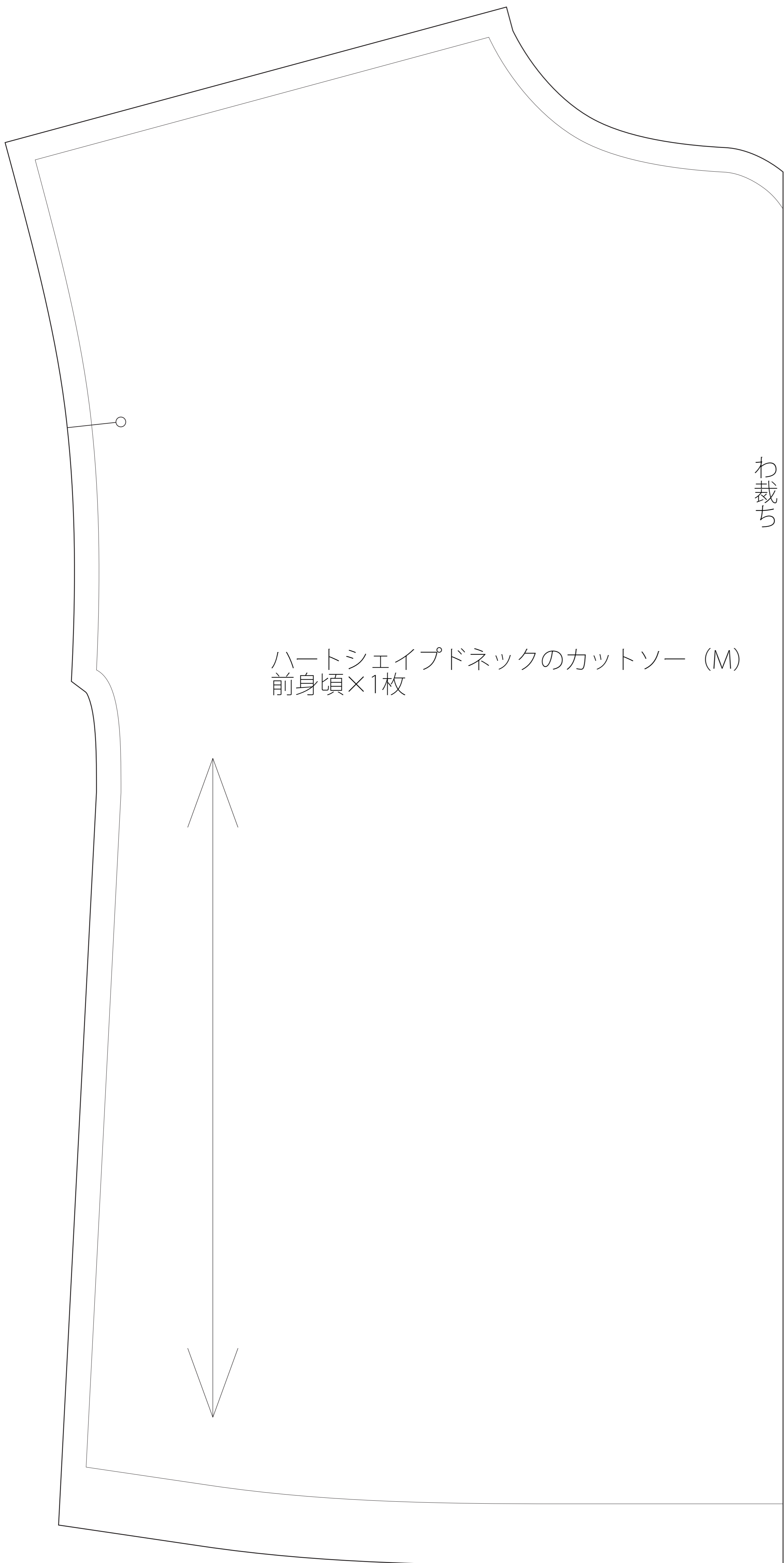
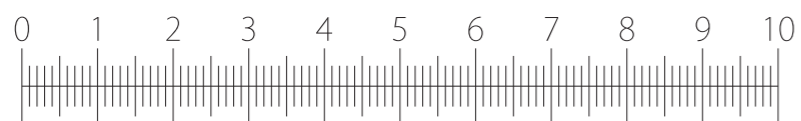


ハートシェイプドネックのカットソー

<Mサイズ>

出来上がりサイズ
バスト:120cm 着丈:約57cm

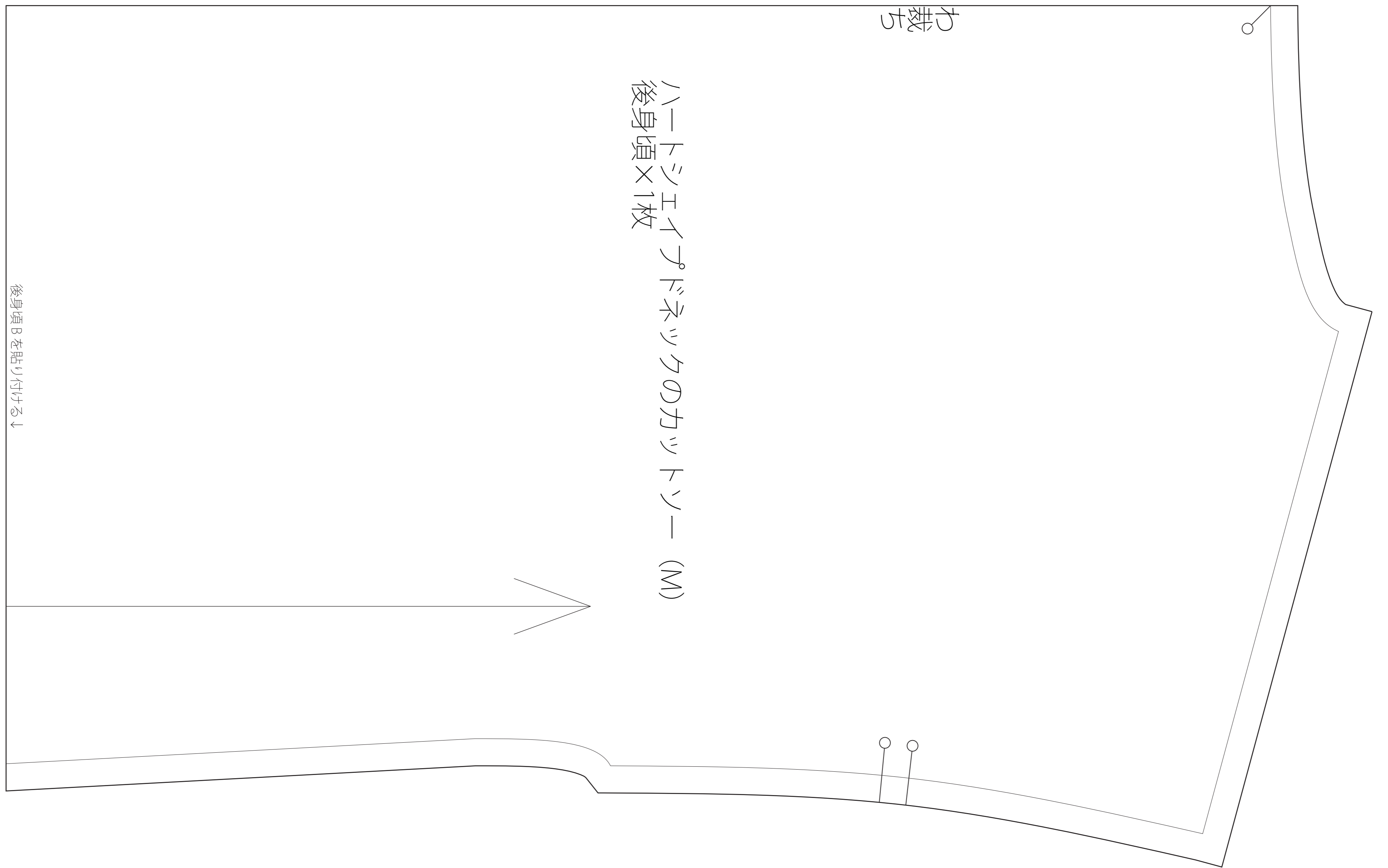
裁断線: ———
出来上がり線: ———
ノッチ (合印): ♪



ひざ

ハートシェイプドネックの
カットソー (M)
後身頃×1枚

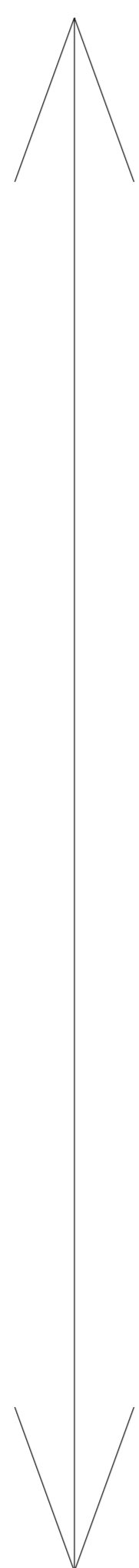
後身頃Bを貼リ付ける↓



後

前

ハートシェイプドネックの
カットソー (M)
袖×2枚



ギャザーを寄せて25cmにする (縫い代も含む)

