

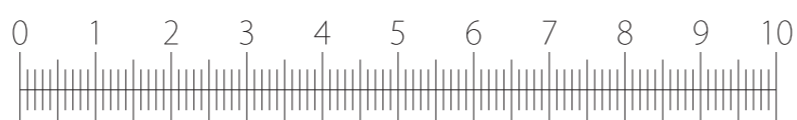
Vあきのペプラムジャケット

<M-Lサイズ>

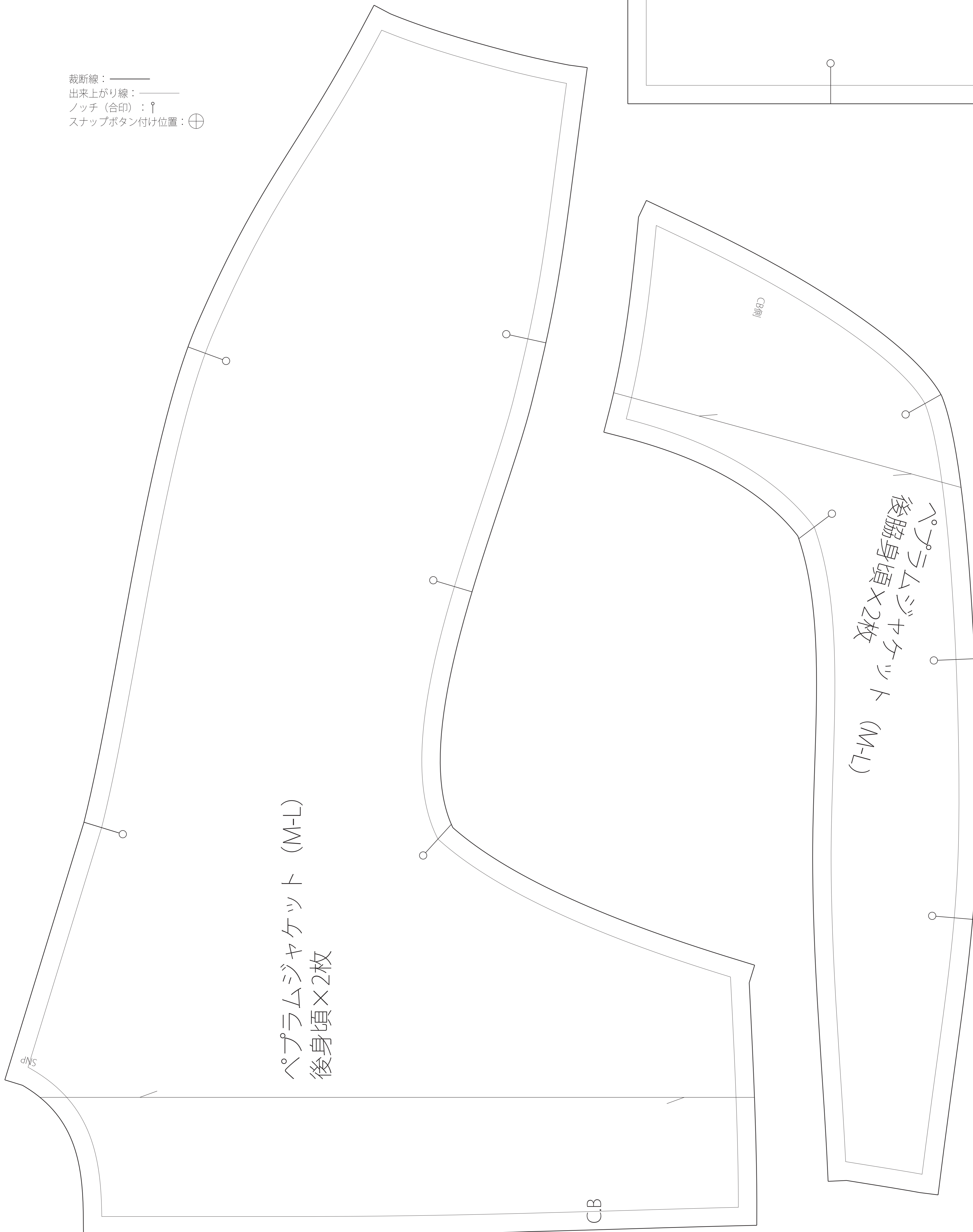
出来上がりサイズ

バスト:108cm 袖丈:76cm 着丈:67cm

デザイン:山口 智美 さん



裁断線: ———
出来上がり線: ———
ノッチ (合印): ∩
スナップボタン付け位置: ⊕

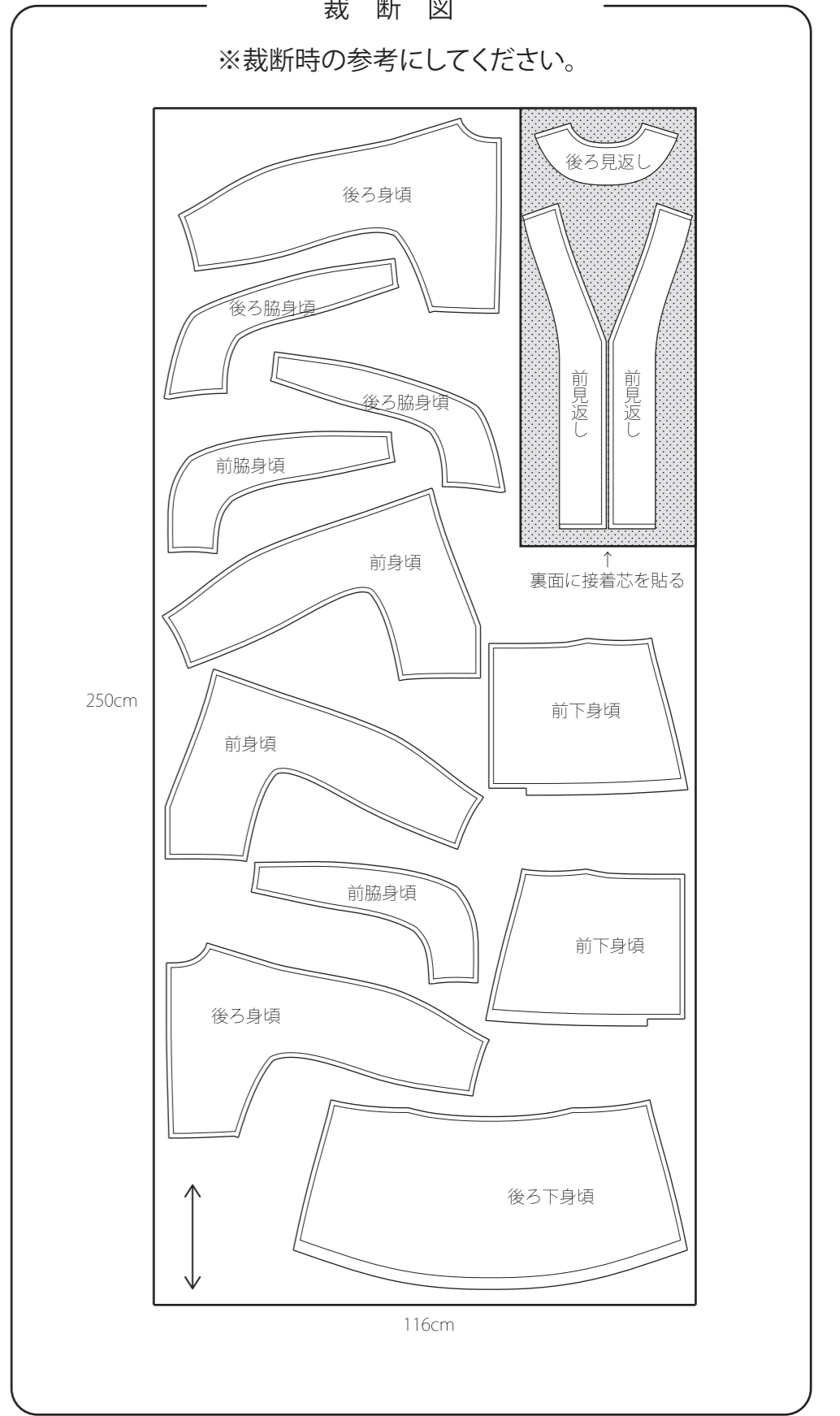


ペプラムジャケット (M-L)
後身頃 × 2枚

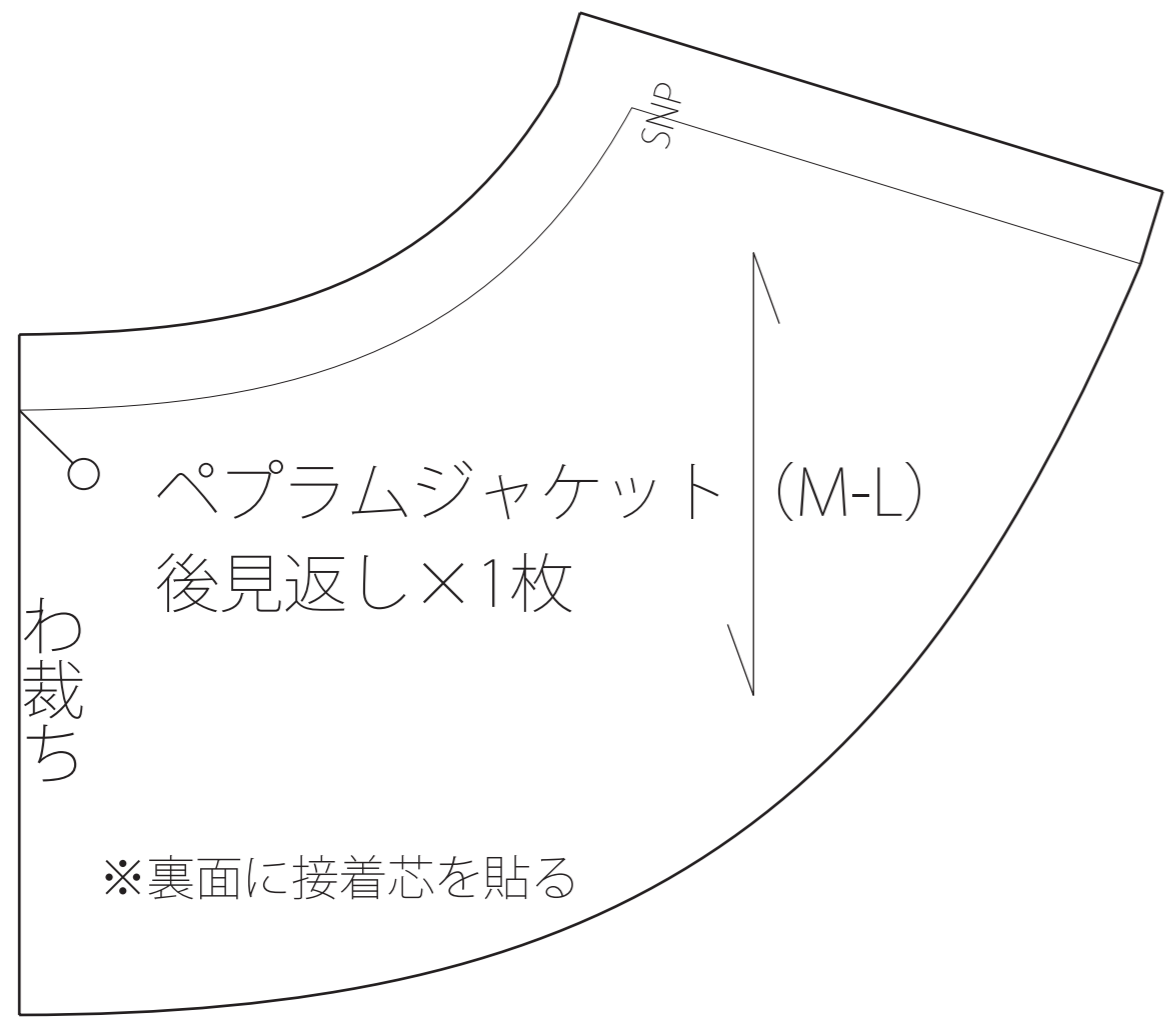
ペプラムジャケット (M-L)
後身頃 × 2枚



ペプラムジャケット (M-L)
前身頃×2枚



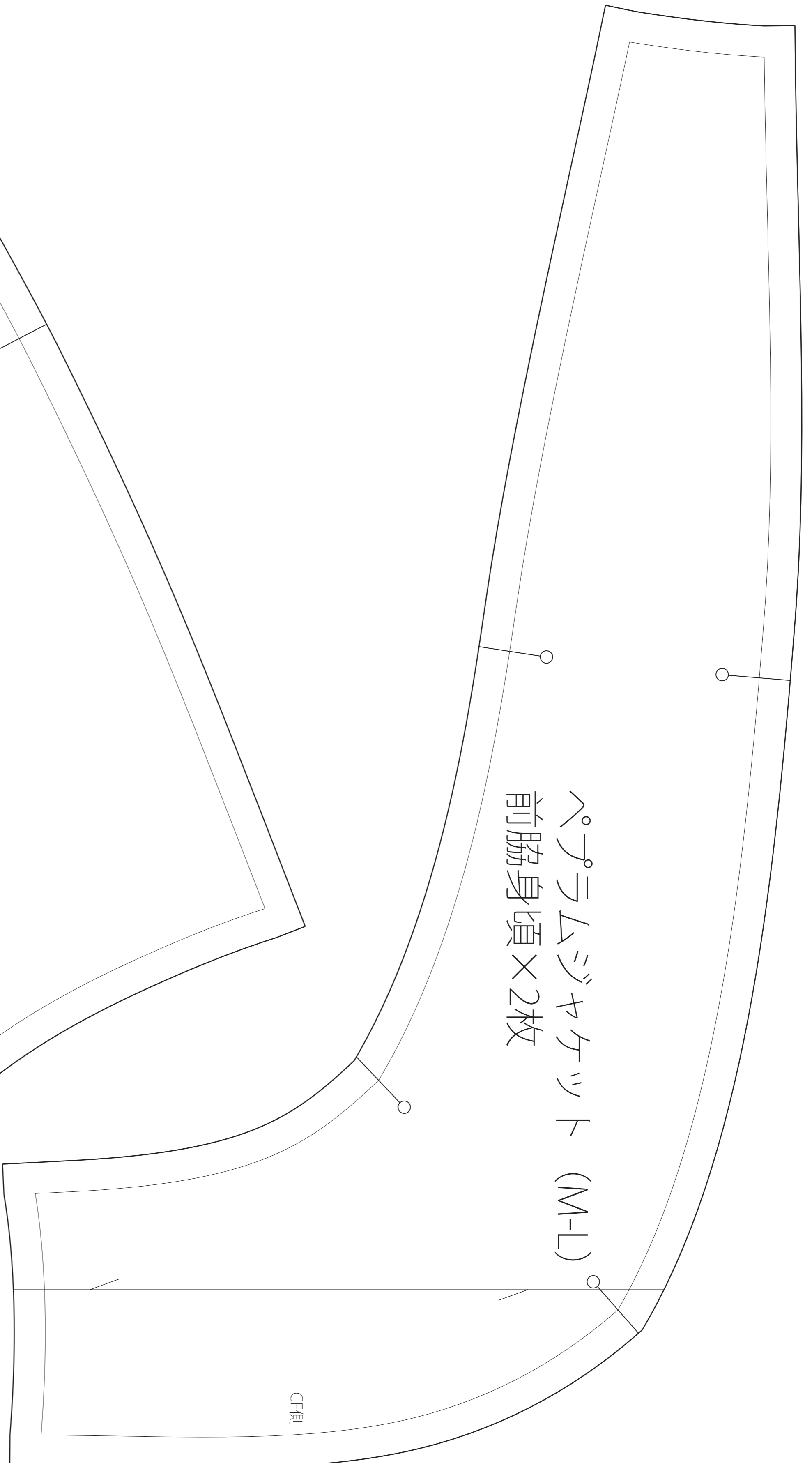
ペプラムジャケット (M-L)
前脇身頃×2枚



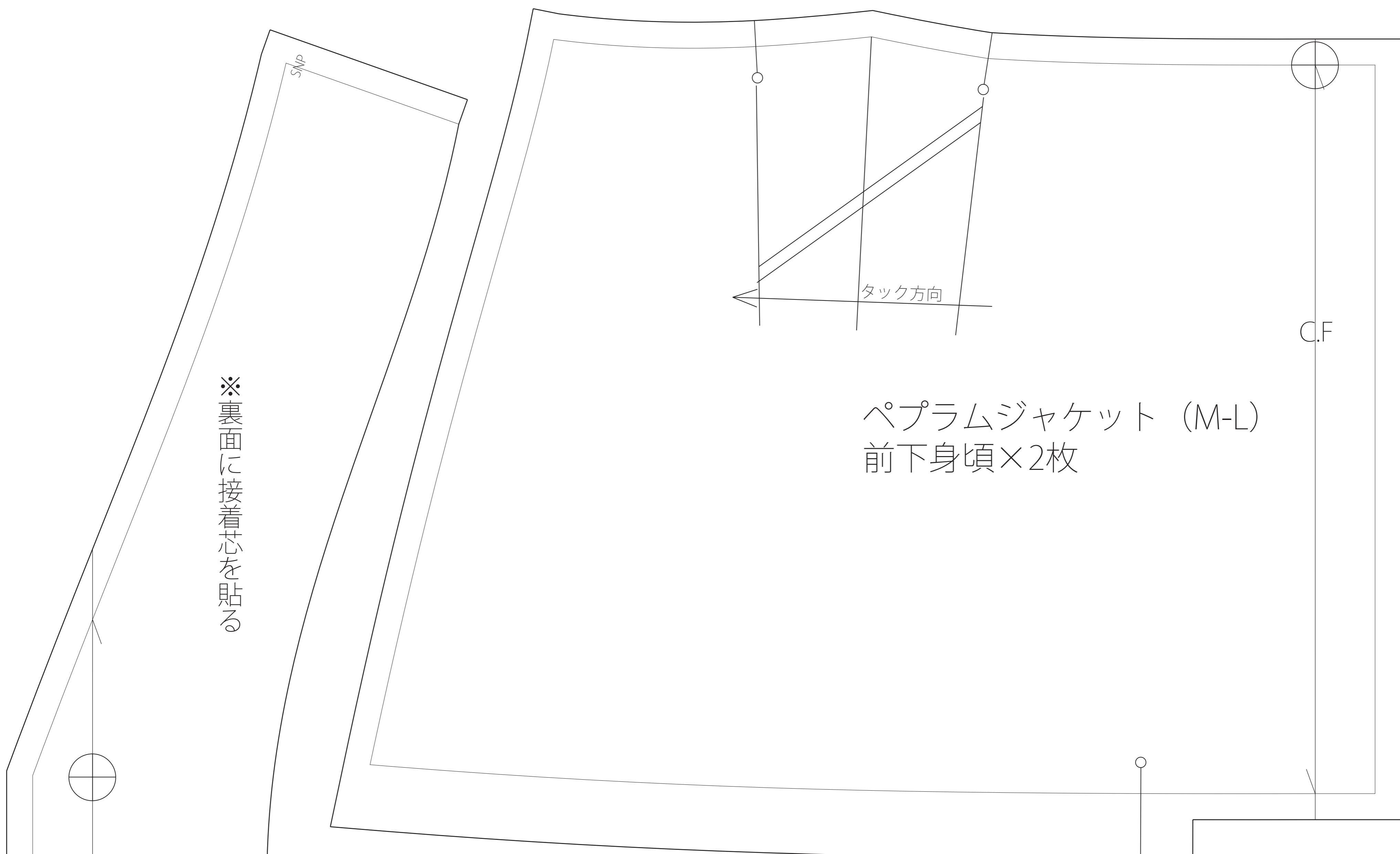
ペプラムジャケット (M-L)
後見返し×1枚

わ裁ち

※裏面に接着芯を貼る

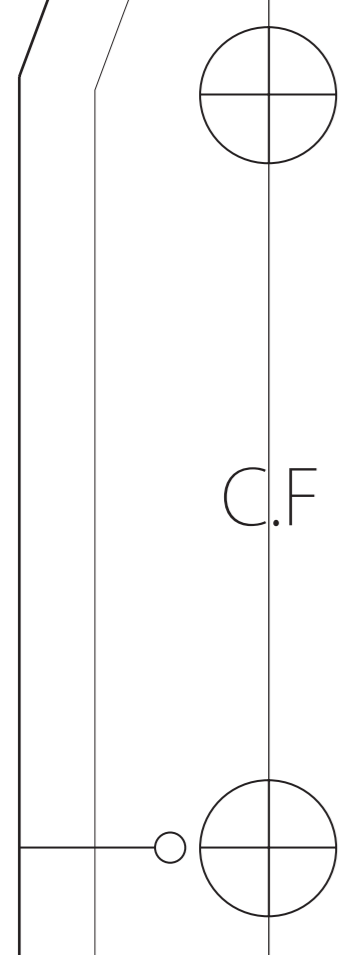


CF

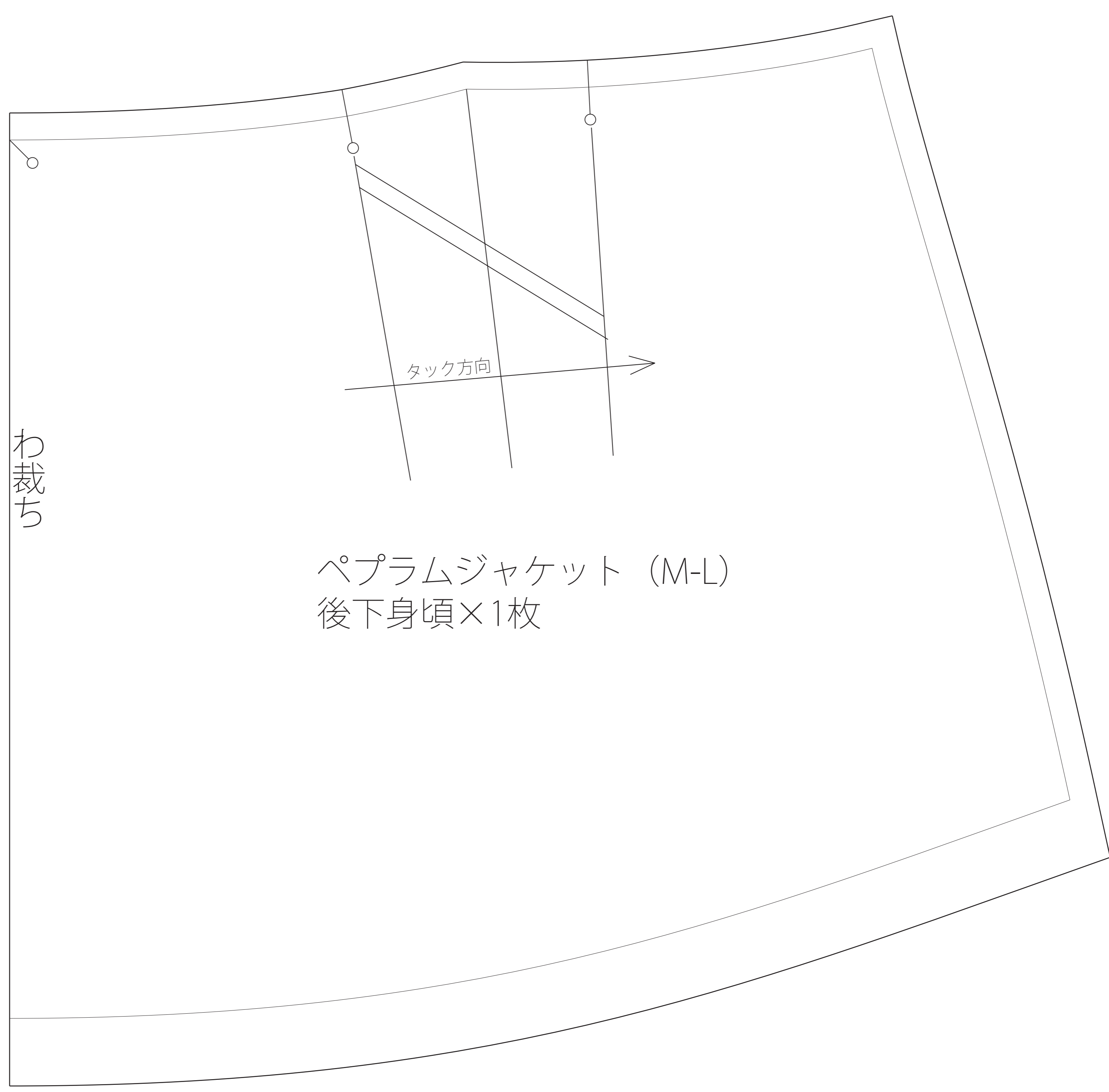


ペプラムジャケット (M-L)
前下身頃×2枚

※裏面に接着芯を貼る



ペプラムジャケット (M-L)
前見返し×2枚



ペプラムジャケット (M-L)
後下身頃×1枚